

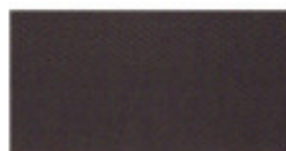
Тенденции

осень/зима 2014/2015

Цвета – Темы – Принты – Ткани – Ключевые модели

Цвета демонстрируют энергию сезона

- ① Богатые, жанровые тона
- ② Интенсивные темные тона светятся на фоне синтетических светлых тонов
- ③ Вдохновение:
 - темный блеск металла
 - мягкость и спокойствие ледяного царства
 - легкие цвета, сладковатые или насыщенные
 - интенсивные тона фрагментируются и концентрируются в новом энергичном ритме
 - цвета волнующие, цвета для новых комбинаций и сочетаний в многочисленных необычных вариантах.



lead
Pantone®
19-0812 TCX



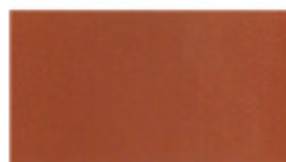
purple rain
Pantone®
18-2929 TCX



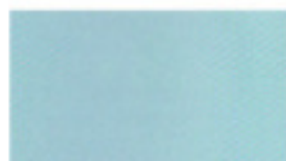
blue magma
Pantone®
19-3830 TCX



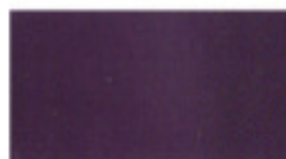
seaweed caviar
Pantone®
19-5917 TCX



sequoia juice
Pantone®
18-1355 TCX



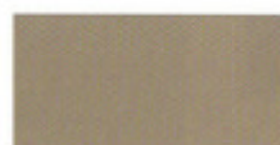
windshield
Pantone®
13-4910 TCX



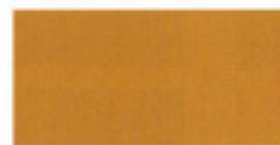
carbon berry
Pantone®
19-3316 TCX



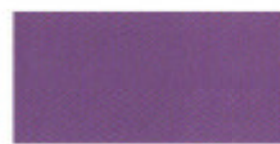
grey matter
Pantone®
15-4307 TCX



chesnut balm
Pantone®
16-1412 TCX



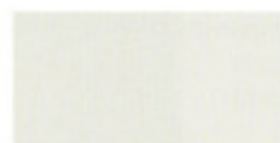
orange wax
Pantone®
16-1443 TCX



mauve silence
Pantone®
18-3211 TCX



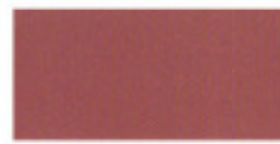
it's me
Pantone®
15-5002 TCX



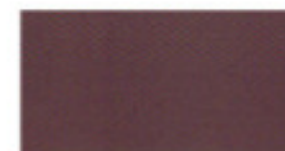
in the raw
Pantone®
11-0507 TCX



sulfur loaf
Pantone®
15-0636 TCX



thin-skinned
Pantone®
18-1630 TCX



auburn curl
Pantone®
19-1521 TCX



cold lagoon
Pantone®
18-4232 TCX



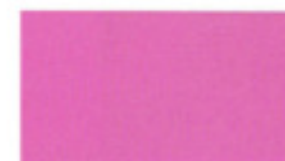
zest confit
Pantone®
13-0648 TCX



plum idea
Pantone®
19-3542 TCX



plastic prairie
Pantone®
17-0145 TCX

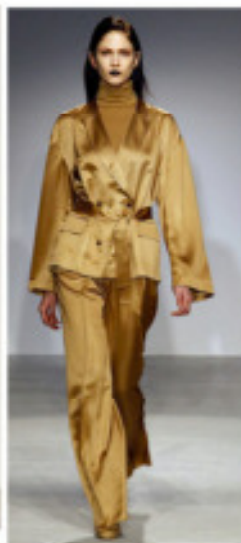


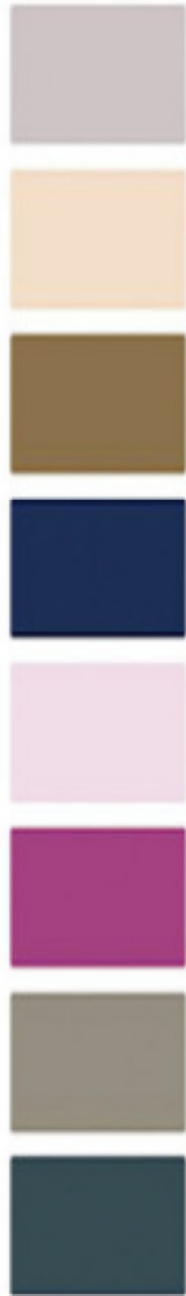
steaming pink
Pantone®
15-1920 TCX



being red
Pantone®
19-1862 TCX

ВДОХНОВЕНИЯ/Тема 1





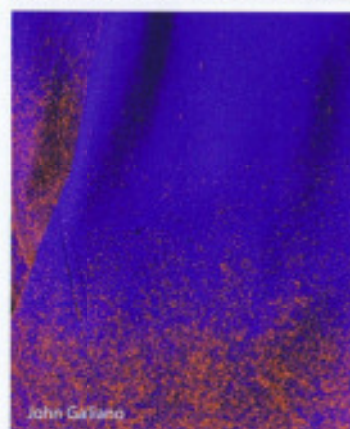
ВДОХНОВЕНИЯ/Тема 3



Вдохновения/Тема 4



- частично обработанный или островной принт
- оптические эффекты
- выглядит незаконченно, подобно ручной работе
- модели выглядят необычно и индивидуально



- дигитальные фото-принты
- целые ландшафты представлены на моделях подобно картине
- гипер-реалистично
- черно-белые фотографии или медные принты
- невинная живопись



Agnes



Jean Pierre Hugel



Melish Agnes



Marni



Marni



Mary Katrantzo



Mary Katrantzo



Matthew Williamson



Pamela Roland



Felipe Oliveira Baptista

- неуловимые узоры
- размытые
- нечеткие
- узоры плавно перетекают в фон
- акварель



Alexandre Herchovitch



Atsuro Toyama



Hexa by Kuho



Lacoste



Mary Katrantzo



Paola Frani



Paul Smith



Roberto Musso



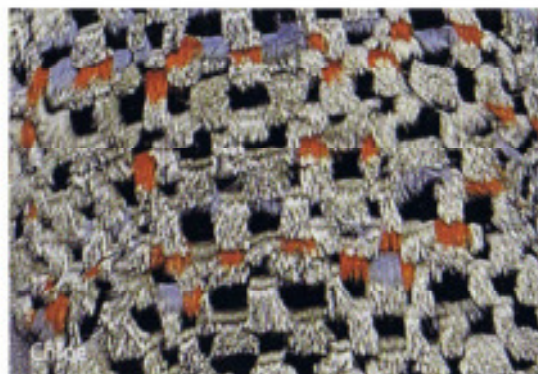
Shiatzy Chen



гладкая мягкая кожа



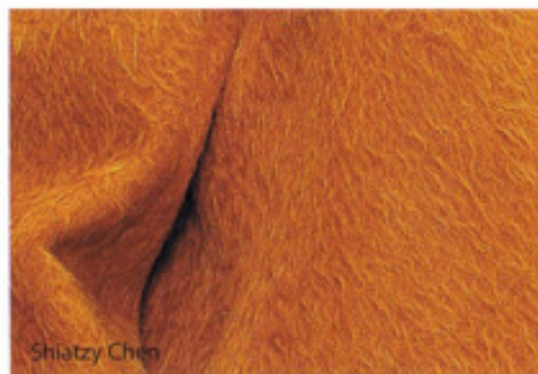
имитация шкуры лося



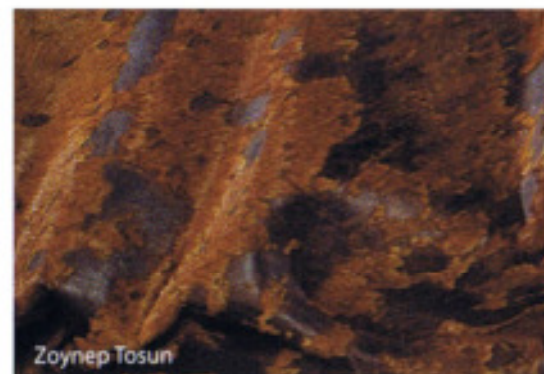
цветная, пушистая пряжа



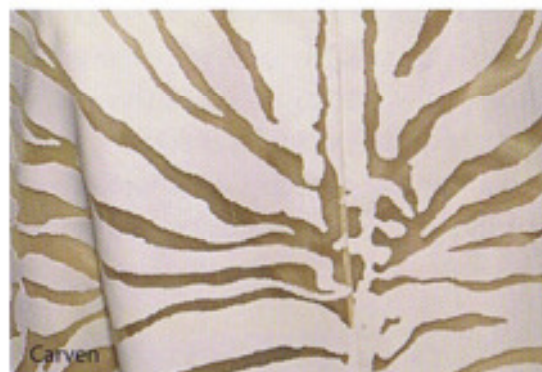
медвежья шкура



верблюжья шерсть



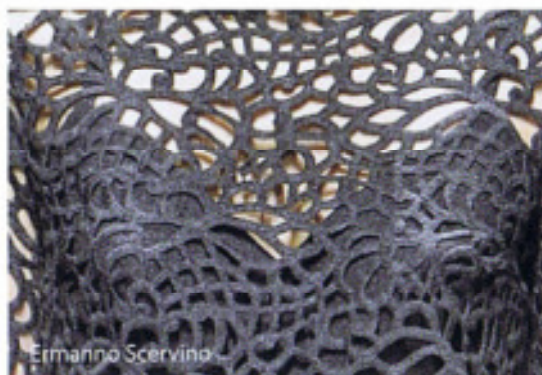
эффект выгорания



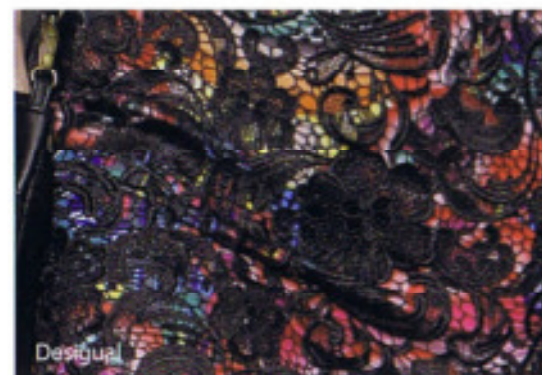
вызженный рисунок зебры



пэчворк из кружева с бархатом



орнаментное кружево



кружево поверх цветного принта



вязаное крючком кружево поверх гусиной лапки

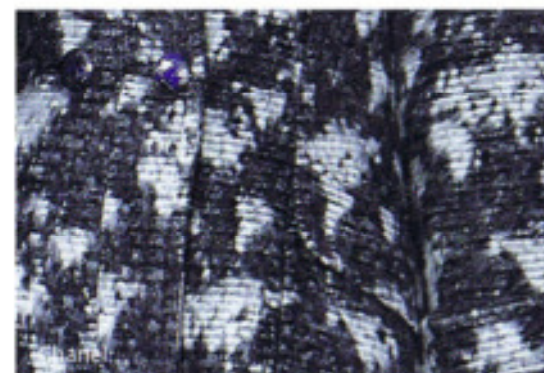


тонкое кружево и арабеска из бархата

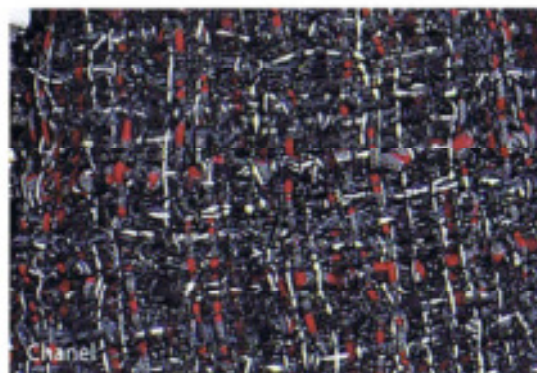


Andrea Incontri

тяжелый жаккард «с мягкой обивкой»

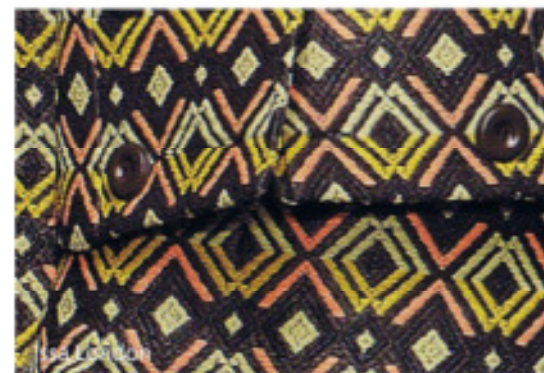


двухцветная грубая шерсть



Chanel

современный крупный твид



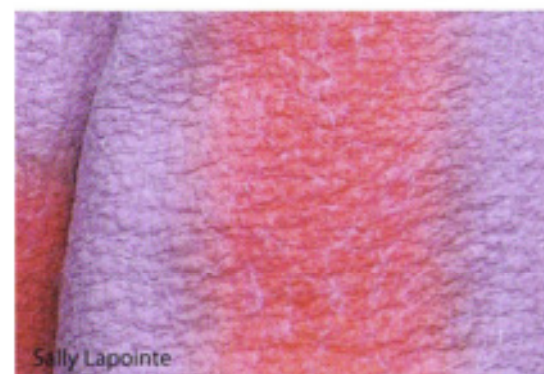
Isabelle

комплексная ткань с этническими мотивами



Issey Miyake

наизнанку



Sally Lapointe

вареная шерсть





Giambristata Valt



Gucci



John Galiano



Marni



Marni



Sportmax



Ключевые модели/верхняя одежда





Ключевые модели/трикотаж

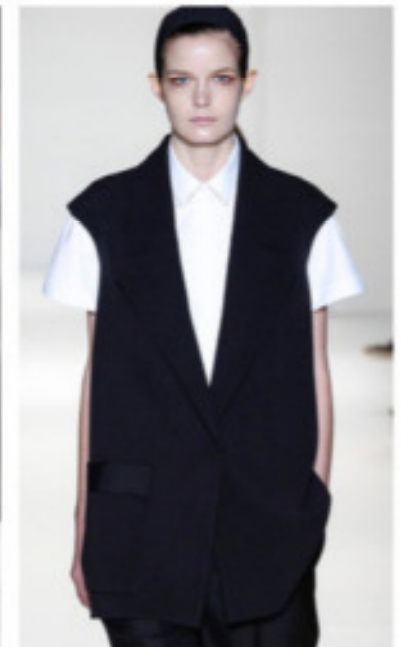






Ключевые модели/топы





Ключевые модели/платья





Ключевые модели/юбки





Ключевые модели/брюки



Ключевые модели/брюки

